

## مشروع توريد وتركيب سقائف خشبية

وصف المشروع:

يهدف المشروع إلى : تأمين سقائف خشبية في مستودعات تخزين قسم تبغ الورق في كل من اللاذقية والقرداحة وطرطوس لزيادة المساحات التخزينية

### الشروط والمواصفات الفنية

اشتراطات عامة:

- ارتفاع السقائف الخشبية في جميع المستودعات يجب ان لا يقل عن ٣,٢ م وأن تكون السقائف افقية تماما وبحيث تكون بنفس منسوب السقائف القديمة ان وجدت
- ارتفاع السلاالم ٣,٢ م
- الاخشاب المطلوبة من موررين او الواح يجب ان تكون خاليه من مناطق (ضعف تحمل) قوة الوزن كعقد او تفسخ او اهتراء او تعفن
- المساحات التي تشغلها الاعمدة البيتونية لا تحتسب ضمن المساحات المنفذة

### ١- أعمال الاسقف الخشبية :

- نوعية المواد المستخدمة: - موررين من خشب الشوح مقطع مربع ١٠\*١٠ سم
- موررين من خشب الشوح مقطع مربع ١٠\*٥ سم
- الواح من خشب الشوح سماكة لا تقل عن ٢.٤سم وعرض لا يقل عن ١٢ سم

١ - تقديم وتركيب أسقف خشبية ويتضمن العمل مايلي :

- تكون أعمدة الموررين الشاقولي الحامل للسقائف من خشب الشوح مقطع مربع بإبعاد ١٠\*١٠سم والبعد بين العمود والآخر من المركز الى المركز ٢م بجميع الاتجاهات حيث يجب ان تكون الاعمدة قطعة واحدة بدون وصل ويطول ٣ متر

## مشروع توريد وتركيب سقائف خشبية

وصف المشروع:

يهدف المشروع إلى : تأمين سقائف خشبية في مستودعات تخزين قسم تبغ الورق في كل من اللانقية والقرداحة وطرطوس لزيادة المساحات التخزينية

### الشروط والمواصفات الفنية

=====

اشتراطات عامة:

- ارتفاع السقائف الخشبية في جميع المستودعات يجب ان لا يقل عن ٣,٢ م وأن تكون السقائف افقية تماما ويحيث تكون بنفس منسوب السقائف القديمة ان وجدت
- ارتفاع السلام ٣,٢ م
- الاخشاب المطلوبة من مورين او الواح يجب ان تكون خاليه من مناطق (ضعف تحمل) قوة الوزن كعقد او تفسخ او اهتراء او تعفن
- المساحات التي تشغلها الاعمدة البيتونية لا تحتسب ضمن المساحات المنفذة

### ١- أعمال الاسقف الخشبية :

- نوعية المواد المستخدمة: - مورين من خشب الشوح مقطع مربع ١٠\*١٠ سم
- مورين من خشب الشوح مقطع مربع ١٠\*٥ سم
- الواح من خشب الشوح سماكة لا تقل عن ٢.٤سم وعرض لا يقل عن ١٢ سم

١ - تقديم وتركيب أسقف خشبية ويتضمن العمل مايلي :

- تكون أعمدة المورين الشاقولي الحامل للسقائف من خشب الشوح مقطع مربع بابعاد

- تركيب طبقة أولى من المورين الافقي فوق أعمدة المورين الشاقولي ويجب ان تكون من مورين خشب الشوح مقطع مربع بأبعاد ١٠\*١٠سم وتوضع هذه الطبقة الاولى باتجاه واحد فقط ويشكل متوازي
- تركيب طبقة ثانية من المورين الافقي فوق طبقة المورين الافقية الاولى ويشكل متصالب معها وباتجاه واحد ويشكل متوازي ايضا ويجب ان تكون من خشب الشوح بمقطع مستطيل بأبعاد ١٠\*٥سم ويجب ان يكون البعد بين قطعة المورين والقطعة الاخرى ٥٠سم في هذه الطبقة الثانية
- تركيب طبقة من ألواح خشب الشوح بحيث يتم فرشها افقيا فوق الطبقة الثانية من المورين الافقي بشكل متلاصق وبدون أي فراغات ويجب ان تكون من خشب الشوح بعرض لا يقل عن ١٢سم وبسماكة لا تقل عن ٢.٤سم وبطول ٤م
- يتم تثبيت الطبقة الاولى من المورين الافقي على اعمدة المورين الشاقولي بواسطة اخشاب شوح موشورية بمقطع مثلث بطول ٢٥سم وبسماكة علوية ١٠سم من جهتين متقابلتين ويتم التثبيت من الجهتين الاخرين بواسطة طبشات خشبية من خشب الشوح سماكة لا تقل عن ٢.٤سم
- ملاحظة : يتم الحصول على اخشاب الشوح الموشورية بمقطع مثلث بطول ٢٥سم وبسماكة علوية ١٠سم بقص مورين من خشب الشوح مقطع مربع ١٠\*١٠سم ويتم الحصول على الطبشات الخشبية من الواح خشب الشوح المذكورة سابقا
- يقع على عاتق جهاز الاشراف التأكد من التثبيت الجيد للهيكل الخشبي بواسطة مسامير يتم الموافقة عليها من قبل لجنة الاشراف والتركيز على عامل الأمان
- يتم التركيب في الامكنة الموضحة في المخططات المرفقة المبين عليها المساحات ومواقع التركيب
- يتم تركيب الهيكل على كامل مساحة الاسقف الافقية حسب المخططات المرفقة

## ٢- أعمال السلالم الخشبية :

- نوعية المواد المستخدمة: - مورين من خشب الشوح مقطع مربع ١٠\*١٠سم
- الواح من خشب الشوح سماكة لا تقل عن ٥سم وعرض لا يقل عن ٣٠سم



١ - تقديم وتركيب سالم خشبية ويتضمن العمل مايلي :

- يركب الهيكل من مورين من خشب الشوح بمقطع مربع ١٠\*١٠ سم
- تركيب الواح من خشب الشوح على الهيكل الخشبي بسماكة لا تقل عن ٥ سم بحيث يكون ارتفاع الدرجة لا يقل عن ١٥ سم ولا يزيد عن ١٨ سم وعرض لا يقل عن ٣٠ سم وبالنسبة لعرض الدرج ١.٥ متر كما هو موضح في المخططات المرفقة
- يقع على عاتق جهاز الاشراف التأكد من التثبيت الجيد للهيكل الخشبي بواسطة مسامير يتم الموافقة عليها من قبل لجنة الاشراف والتركيز على عامل الأمان
- يتم التركيب في الامكنة الموضحة في المخططات المرفقة المبين عليها المساحات ومواقع التركيب

مدة التنفيذ المشروع : /١٨٠ يوما/ بدءا من تاريخ تسليم المتعهد موقع العمل .

### لجنة الدراسة

عضواً م. محمد شعبان  
عضواً م. سليمان صافي  
عضواً م. بهنام شحود  
عضواً م. طارق اسماعيل  
عضواً م. نغصن كبيو  
رئيس اللجنة م. سامر مولا

يعقد هذا الدتر المناقشة رقم ٢ / ٢٠١٤

تسعد هذا الدتر للمناقشة رقم

٢ / ٢٠١٤ للمرة الثانية

المدير العام . تسعد هذا الدتر للمناقشة رقم ٢ / ٢٠١٤

للمرة الثالثة

المدير العام

٢ / ٢٠١٤

## جدول شمولية السعر

### أعمال الاسقف الخشبية :

١ - تقديم وتركيب أسقف خشبية ويتضمن العمل مايلي :

يشمل سعر المتر المربع سعر الاخشاب (مورين من خشب الشوح مقطع مربع ١٠\*١٠ سم - مورين من خشب الشوح مقطع مربع ١٠\*٥ سم- الواح من خشب الشوح سماكة لا تقل عن ٤.٤سم وعرض لا يقل عن ١٢ سم) وسعر التحميل والنقل والتنزيل للاخشاب الى مواقع العمل وتكاليف القص والتركيب كما يشمل السعر أجور السقالات واليد العاملة اللازمة لتركيبها ويشمل السعر التنظيف وترحيل النفايات والبقايا من المستودعات ومواقع العمل مع الرسوم والهوالك والأرباح وكل ما يلزم لإتمام العمل بشكل جيد

سعر المتر المربع (ل.س)

### أعمال السلالم الخشبية :

١- تقديم وتركيب سلالم خشبية ويتضمن العمل مايلي: يشمل سعر المتر المربع سعر الاخشاب (مورين من خشب الشوح مقطع مربع ١٠\*١٠ سم- الواح من خشب الشوح سماكة لا تقل عن ٥سم وعرض لا يقل عن ٣٠ سم) وسعر التحميل والنقل والتنزيل للاخشاب الى مواقع العمل وتكاليف القص والتركيب كما يشمل السعر أجور السقالات واليد العاملة اللازمة لتركيبها ويشمل السعر التنظيف وترحيل النفايات والبقايا من المستودعات ومواقع العمل مع الرسوم والهوالك والأرباح وكل ما يلزم لإتمام العمل بشكل جيد

سعر المتر المربع (ل.س)

## لجنة الدراسة

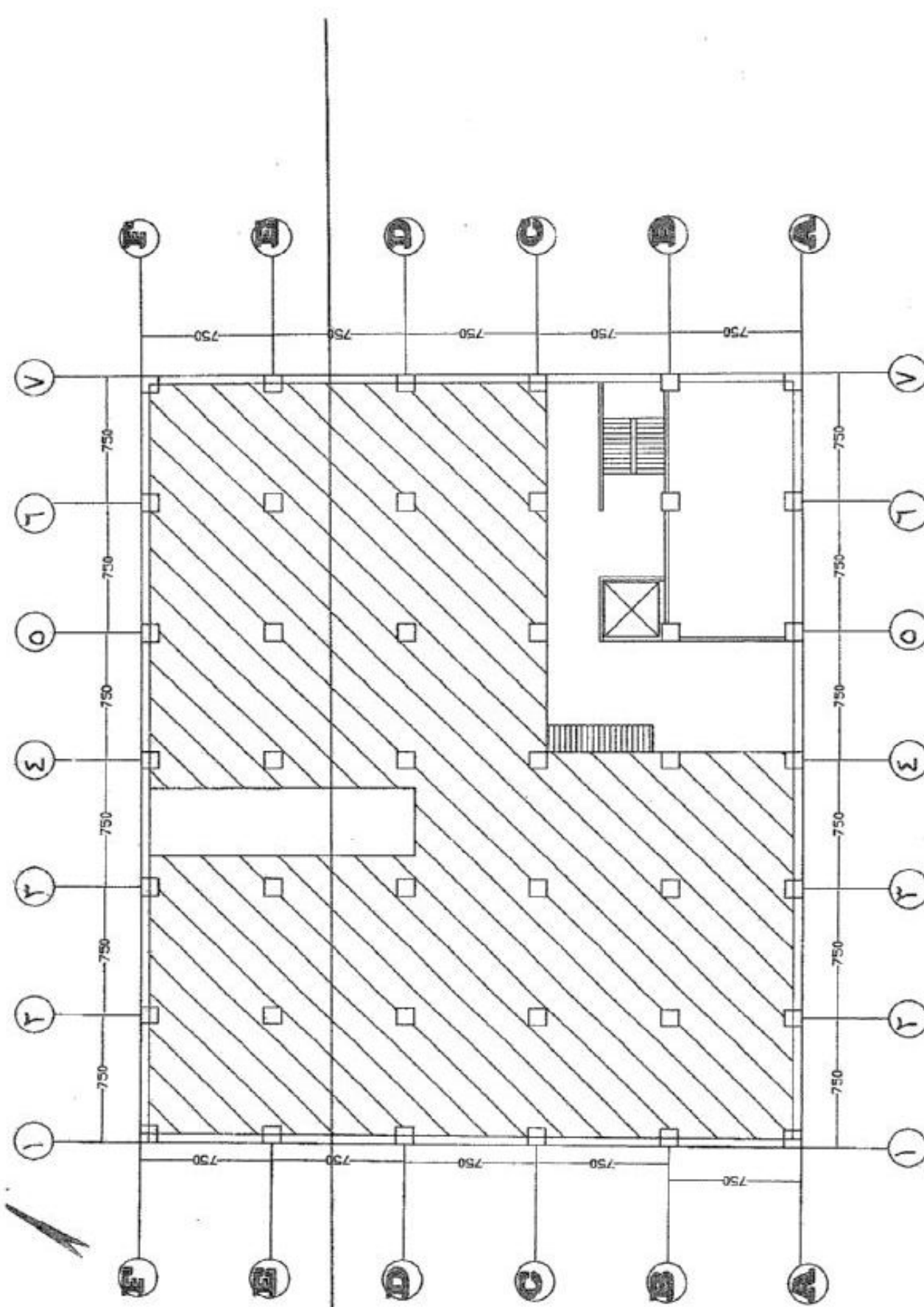
عضواً م. محمد شعبان  
عضواً م. سليمان صافي  
عضواً م. سهام شحود  
عضواً م. طارق اسماعيل  
عضواً م. غصن ديبو  
رئيس اللجنة م. سامر معلا

## جدول الكميات

رقم البند	بيان الأعمال	الوحدة	الكمية
<b>أعمال الاسقف الخشبية</b>			
١	تقديم وتركيب أسقف خشبية	م <sup>٢</sup>	٧٩٦٩
<b>أعمال السلالم الخشبية</b>			
١	تقديم وتركيب سلالم خشبية	م <sup>٢</sup>	٧٢

## لجنة الدراسة

رئيس اللجنة: م. سامر معلا  
 عضو: م. محسن نعيم  
 عضو: م. طارق اسماعيل  
 عضو: م. جبريل شحوب  
 عضو: م. سليمان صافي  
 عضو: م. محمد شعبان



دائرة تخزين طرطوس مبني ورش الفرز الطابق الاول



الطوان الخشبي الجديد

١٢٤٥-٣٣٨٢

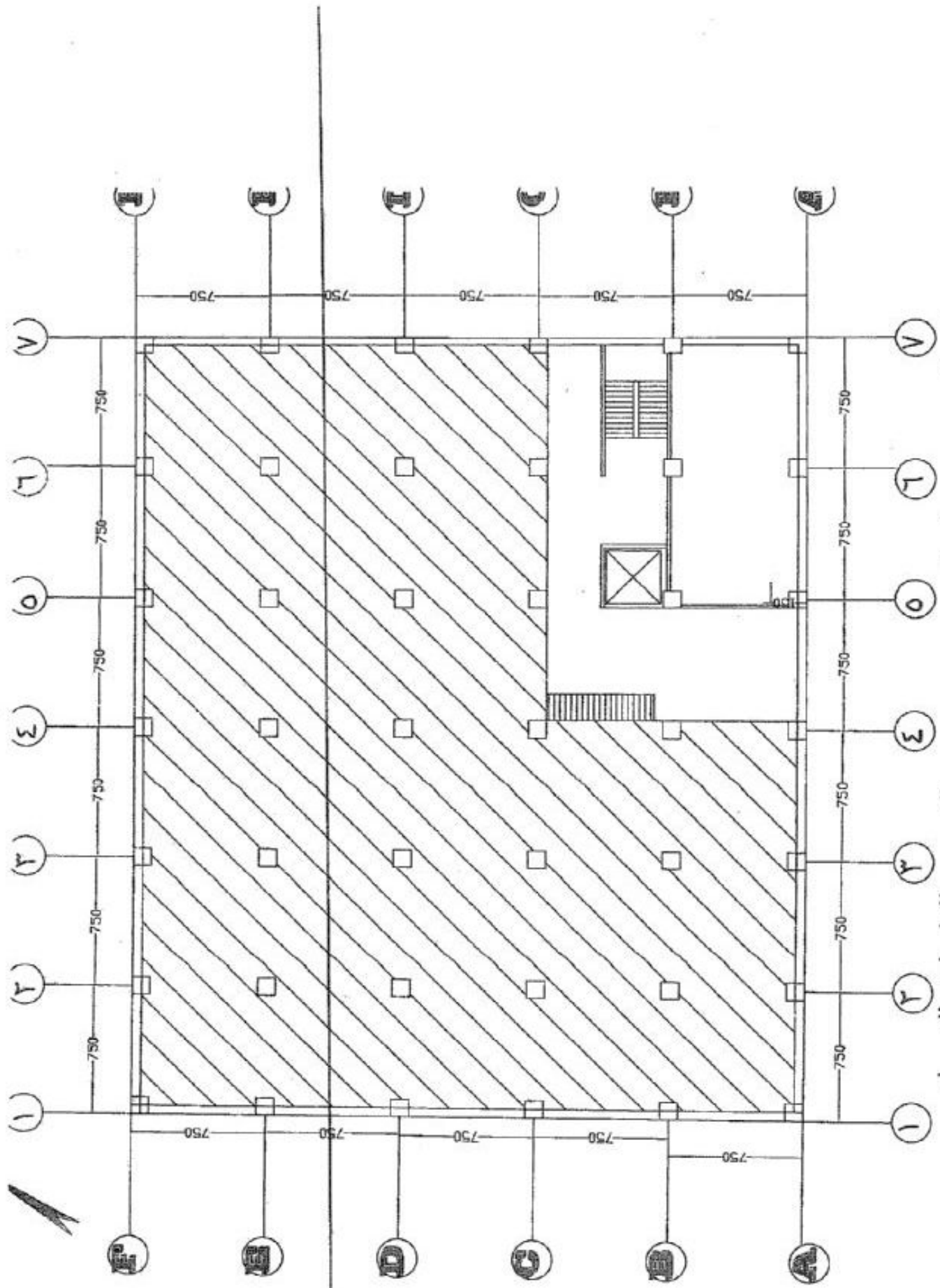


سلالم خشبية

٩ ٣٣٨٢

Handwritten signatures and initials at the bottom of the page.





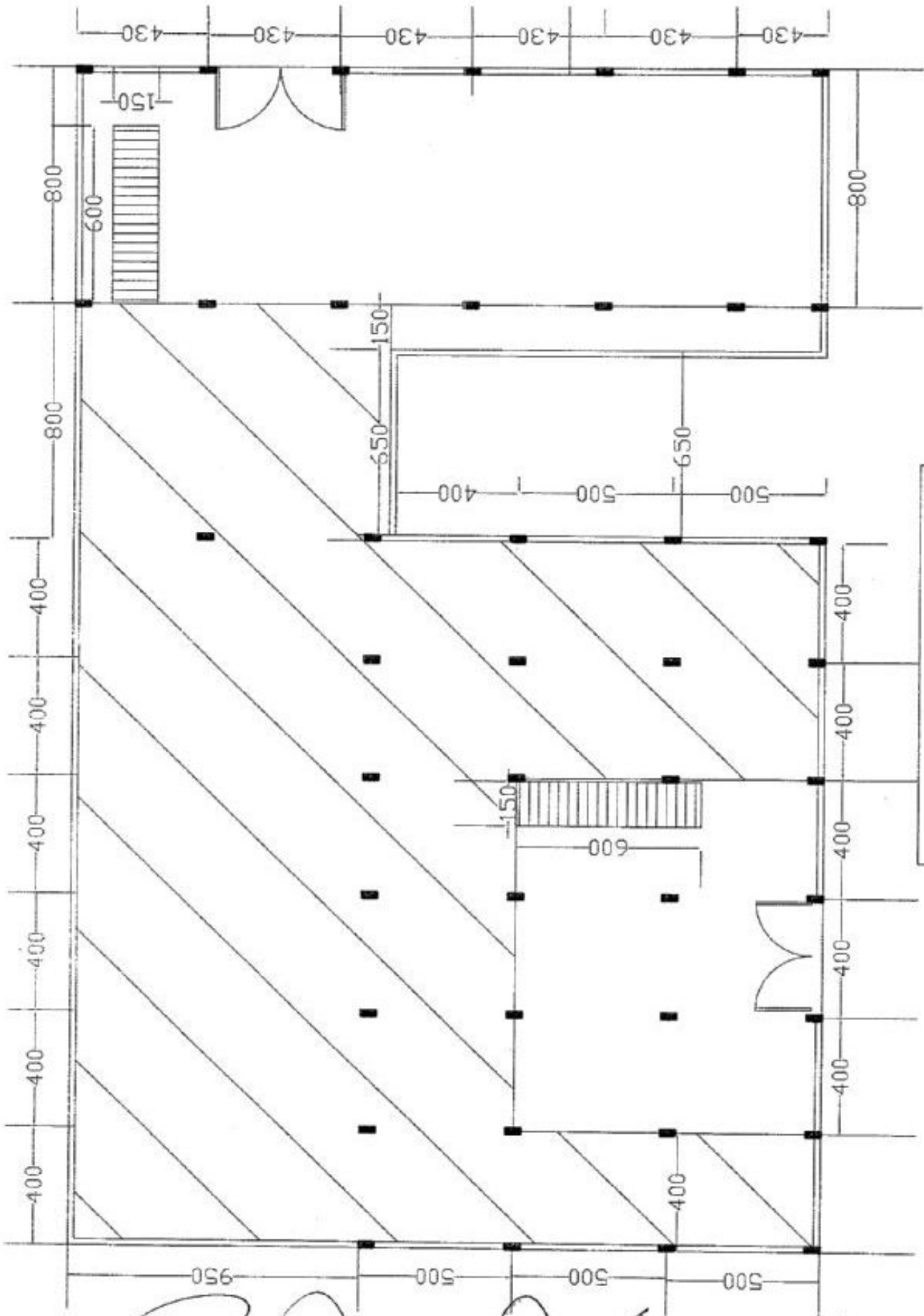
# دائرة تخزين طرطوس مبنى ورش الفرز الطابق الثاني

سلام خشبية  
١٣٠٠.٣

الطوان الخشبي الجديد  
١٣٠٠.٣







مستودع عسكري و شومان  
الطوان الحشيشي ٢٠٠٢ ٥٣٦

Handwritten signatures and marks at the bottom of the page.

مستودع المرادحة الشمالي الثاني

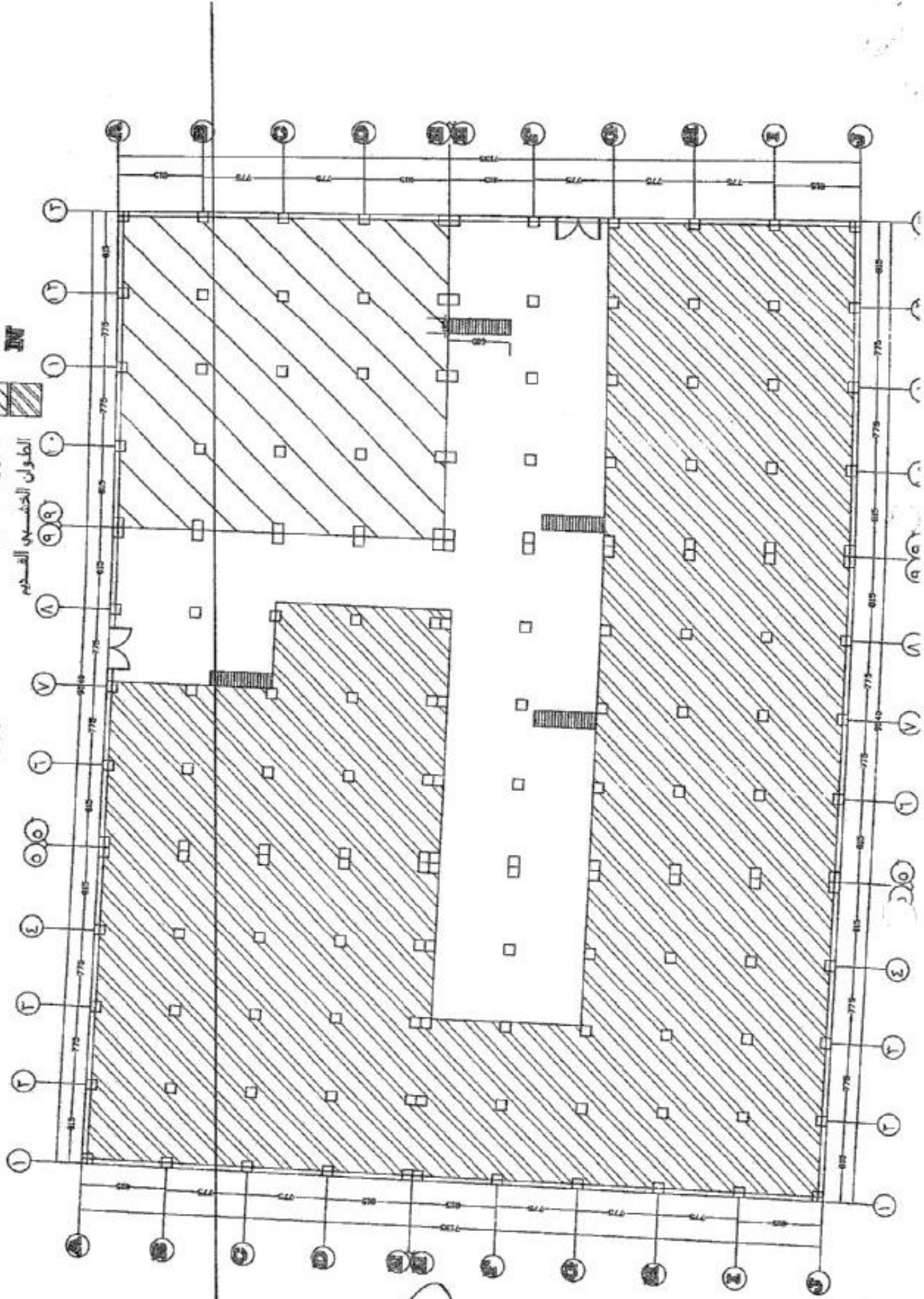
الطون الحصى الخفيف ٢٠٠٠ ٢ ٦٩٥  
الطون الحصى القديم ٩٩٩



سلام خشبية ٢ ٢٠٠٠ ٢ ٩



٩ ٢٠٠٠ ٢



Handwritten signatures and stamps at the bottom of the page.

# مستودع القرداحة الجنوبي الثاني

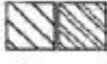
٢٧ ٢٠٠٨.٢

سلام خشبية



٢٨٩٢ ٢٠٠٨.٢

الطوان الخشبي الجديد



الطوان الخشبي القديم

