

مشروع توريد وتركيب سقائف خشبية

وصف المشروع:

يهدف المشروع إلى : تأمين سقائف خشبية في مستودعات تخزين قسم تبغ الورق في كل من القرداحة وطرطوس لزيادة المساحات التخزينية

الشروط والمواصفات الفنية

اشتراطات عامة:

- ارتفاع السقائف الخشبية في جميع المستودعات يجب ان لا يقل عن ٣,٢ م وأن تكون السقائف افقية تماما وبحيث تكون بنفس منسوب السقائف القديمة ان وجدت
- ارتفاع السلاكم ٣,٢ م
- الاختتاب المطلوبة من مورين او الواح يجب ان تكون خاليه من مناطق (ضعف تحمل) قوة الوزن كعقد متحركة قابلة لل فك عن جسم الخشب او تقسخ او اهتراء او تعفن
- المساحات التي تشغلها الاعمدة البيتونية لا تحتسب ضمن المساحات المنفذة

١- أعمال الاسقف الخشبية :

- نوعية المواد المستخدمة: - مورين من خشب الشوح مقطع مربع لا يقل عن ٩*٩ سم
- مورين من خشب الشوح مقطع مستطيل لا يقل عن ٩*٤.٤ سم
- الواح من خشب الشوح سماكة لا تقل عن ٢.٣ سم وعرض لا يقل عن ١٢ سم

١ - تقديم وتركيب أسقف خشبية ويتضمن العمل مايلي :

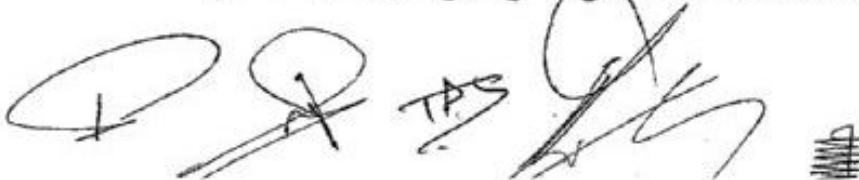
- تكون أعمدة المورين الشاقولي الحامل للسقائف من خشب الشوح مقطع مربع بأبعاد لا تقل عن ٩*٩ سم والبعد بين العمود والآخر من المركز الى المركز ٢م؛ بجميع الاتجاهات حيث يجب ان تكون الاعمدة قطعة واحدة بدون وصل ويطول ٣ متر



- تركيب طبقة أولى من المورين الافقي فوق أعمدة المورين الشاقولي ويجب ان تكون من مورين خشب الشوح مقطع مربع بأبعاد لا تقل عن ٩*٩ سم وتوضع هذه الطبقة الاولى باتجاه واحد فقط وبشكل متوازي
- تركيب طبقة ثانية من المورين الافقي فوق طبقة المورين الافقية الاولى وبشكل متصلب معها وبتجاه واحد وبشكل متوازي ايضا ويجب ان تكون من خشب الشوح بمقطع مستطيل بأبعاد لا تقل عن ٩*٤.٤ سم ويجب ان يكون البعد بين قطعة المورين والقطعة الاخرى ٥٠ سم في هذه الطبقة الثانية
- تركيب طبقة من ألواح خشب الشوح بحيث يتم فرشها افقيا فوق الطبقة الثانية من المورين الافقي بشكل متلاصق ودون أي فراغات ويجب ان تكون من خشب الشوح بعرض لا يقل عن ٢٠ سم وبسماكة لا تقل عن ٢.٣ سم وبطول ٤ م
- يتم تثبيت الطبقة الاولى من المورين الافقي على اعمدة المورين الشاقولي بواسطة اخشاب شوح موشورية بمقطع مثلث بطول ٢٥ سم وبسماكة علوية لا تقل عن ٩ سم من جهتين متقابلتين ويتم التثبيت من الجهتين الاخريين بواسطة طبشات خشبية من خشب الشوح بسماكة لا تقل عن ٢.٣ سم
- ملاحظة : يتم الحصول على اخشاب الشوح الموشورية بمقطع مثلث بطول ٢٥ سم وبسماكة علوية لا تقل عن ٩ سم بقص مورين من خشب الشوح مقطع مربع لا يقل عن ٩*٩ سم
- ويتم الحصول على الطبشات الخشبية من ألواح خشب الشوح المذكورة سابقا
- يقع على عاتق جهاز الاشراف التأكد من التثبيت الجيد للهيكل الخشبي بواسطة مسامير يتم الموافقة عليها من قبل لجنة الاشراف والتركيز على عامل الأمان
- يتم التركيب في الامكنة الموضحة في المخططات المرفقة المبين عليها المساحات ومواقع التركيب
- يتم تركيب الهيكل على كامل مساحة الاسقف الافقية حسب المخططات المرفقة

٢- أعمال السلم الخشبية :

- نوعية المواد المستخدمة: - مورين من خشب الشوح مقطع مربع لا يقل عن ٩*٩ سم



- الواح من خشب اشوح سماكة لا تقل عن ٥ سم وعرض لا يقل عن ٣٠ سم

١ - تقديم وتركيب سلاخ خشبية ويتضمن العمل مايلي :

- يركب الهيكل من مورين من خشب الشوح بمقطع مربع لا يقل عن ٩*٩ سم
- تركيب الواح من خشب الشوح على الهيكل الخشبي بسماكة لا تقل عن ٥ سم بحيث يكون ارتفاع الدرجة لا يقل عن ١٥ سم ولا يزيد عن ١٨ سم وعرض لا يقل عن ٣٠ سم وبالنسبة لعرض الدرج ١.٥ متر كما هو موضح في المخططات المرفقة
- يقع على عاتق جهاز الاشراف التأكد من التثبيت الجيد للهيكل الخشبي بواسطة مسامير يتم الموافقة عليها من قبل لجنة الاشراف والتركيز على عامل الأمان
- يتم التركيب في الامكنة الموضحة في المخططات المرفقة المبين عليها المساحات ومواقع التركيب

مدة التنفيذ المشروع : /١٨٠ يوما/ بدءا من تاريخ تسليم المتعهد موقع العمل .

لجنة الدراسة

رئيس اللجنة م. سامر مغل
عضوا م. عاصم ديبو
عضوا م. طارق اسماعيل
عضوا م. سهام شحود
عضوا م. سليمان صافي
عضوا م. محمد شعيان

صحة هذه المرفق للمناقشة
رقم ٧٤ / ٢٠١٤
المدير العام

جدول شمولية السعر

أعمال الاسقف الخشبية :

١ - تقديم وتركيب أسقف خشبية ويتضمن العمل مايلي :

يشمل سعر المتر المربع سعر الاخشاب (مورين من خشب الشوح مقطع مربع لا يقل عن ٩*٩ سم)

- مورين من خشب الشوح مقطع مستطيل لا يقل عن ٩*٤.٤ سم

- الواح من خشب الشوح سماكة لا تقل عن ٢.٣سم وعرض لا يقل عن ١٢ سم) وسعر التحميل والنقل والتزليل للاخشاب الى مواقع العمل وتكاليف القص والتركيب كما يشمل السعر أجور السقالات واليد العاملة اللازمة لتركيبها ويشمل السعر التنظيف وترحيل النفايات والبقايا من المستودعات ومواقع العمل مع الرسوم والهوائك والأرباح وكل ما يلزم لإتمام العمل بشكل جيد

سعر المتر المربع (ل.س)

أعمال السلالم الخشبية :

١ - تقديم وتركيب سلالم خشبية ويتضمن العمل مايلي: يشمل سعر المتر المربع سعر الاخشاب (مورين من خشب الشوح مقطع مربع لا يقل عن ٩*٩ سم- الواح من خشب الشوح سماكة لا تقل عن ٥سم وعرض لا يقل عن ٣٠ سم) وسعر التحميل والنقل والتزليل للاخشاب الى مواقع العمل وتكاليف القص والتركيب كما يشمل السعر أجور السقالات واليد العاملة اللازمة لتركيبها ويشمل السعر التنظيف وترحيل النفايات والبقايا من المستودعات ومواقع العمل مع الرسوم والهوائك والأرباح وكل ما يلزم لإتمام العمل بشكل جيد

سعر المتر المربع (ل.س)

لجنة الدراسة

رئيس اللجنة م. سامر موعلا	عضوا م. غصن ديبو	عضوا م. طارق اسماعيل	عضوا م. بهرام شحود	عضوا م. عثمان صافي	عضوا م. محمد شعبان
------------------------------	---------------------	-------------------------	-----------------------	-----------------------	-----------------------

جدول الكميات لمستودع الطابق الاول في مبنى ورش الفرز بدائرة
تخزين طرطوس

رقم البند	بيان الأعمال	الوحدة	الكمية
أعمال الاسقف الخشبية			
١	تقديم وتركيب أسقف خشبية	م ^٢	١٢٤٥
أعمال السلاسل الخشبية			
١	تقديم وتركيب سلاسل خشبية	م ^٢	٩

لجنة الدراسة

عضواً م. محمد شعبان
عضواً م. سليمان صافي
عضواً م. بهنام شحود
عضواً م. طارق اسماعيل
عضواً م. غصن ديبو
رئيس اللجنة م. سامر معللا

يعتمد هذا التقرير للمناقشة
رقم ٧٤ / ٢٠١٤
المدير العام

جدول الكميات لمستودع الطابق الثاني في مبنى ورش الفرز بدائرة
تخزين طرطوس

رقم البند	بيان الأعمال	الوحدة	الكمية
أعمال الاسقف الخشبية			
١	تقديم وتركيب أسقف خشبية	م ^٢	١٣٠٠
أعمال السلالم الخشبية			
١	تقديم وتركيب سلالم خشبية	م ^٢	٩

لجنة الدراسة

رئيس اللجنة: م. سامر معللا
 عضواً: م. غصن ديبو
 عضواً: م. طارق اسماعيل
 عضواً: م. بهنام شحود
 عضواً: م. بلاليمان صافي
 عضواً: م. محمد شعبان

مستودع الطابق الثاني للفرز
 رقم ٦٤ / ٥٠٤
 المبنى العام



جدول الكميات لمستودع الثاني جنوبي في دائرة تخزين القرداحة

رقم البند	بيان الأعمال	الوحدة	الكمية
أعمال الاسقف الخشبية			
١	تقديم وتركيب أسقف خشبية	م ^٢	٣٨٩٣
أعمال السلالم الخشبية			
١	تقديم وتركيب سلالم خشبية	م ^٢	٢٧

لجنة الدراسة

عضواً م. محمد شعبان
 عضواً م. سليمان صافي
 عضواً م. بهنام شجود
 عضواً م. طارق اسماعيل
 عضواً م. غصن ديبو
 رئيس اللجنة م. سامر مولا

مصدق من المدير العام

٢٠١٦/٧٤
 المدير العام



جدول الكميات لمستودع الثاني شمالي في دائرة تخزين القرداحة

رقم البند	بيان الأعمال	الوحدة	الكمية
أعمال الاسقف الخشبية			
١	تقديم وتركيب أسقف خشبية	م ^٢	٩٩٥
أعمال السلالم الخشبية			
١	تقديم وتركيب سلالم خشبية	م ^٢	٩

لجنة الدراسة

عضواً: م. محمد شعبان
 عضواً: م. سليمان صافي
 عضواً: م. بهنام شعود
 عضواً: م. طارق اسماعيل
 عضواً: م. خصين ديبو
 رئيس اللجنة: م. سامر مولا

بمقتضى لائحة اللجنة للمناقشة
 رقم ٧٤ / ٢٠١٤
 المدير العام

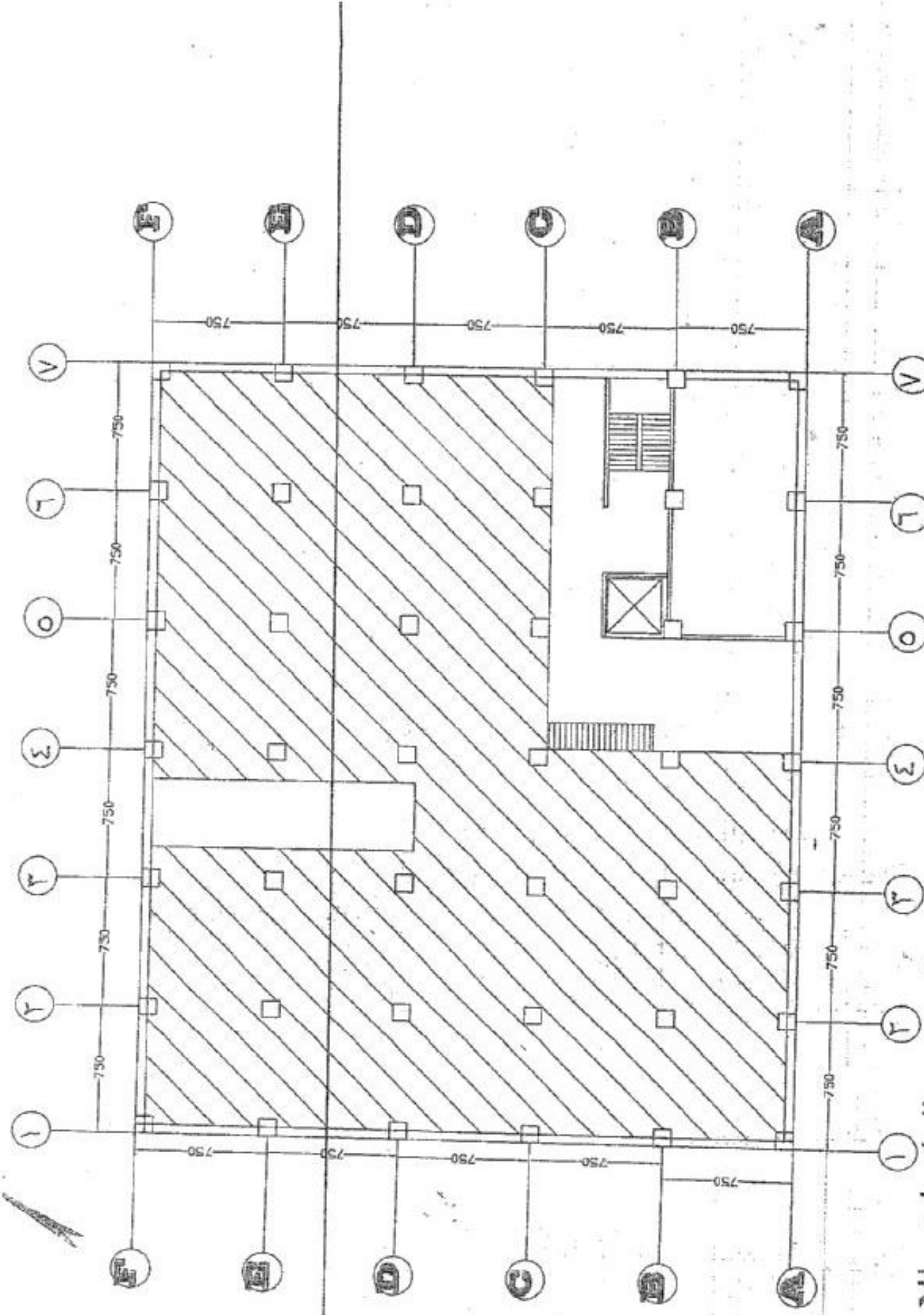
جدول الكميات الاجمالي

رقم البند	بيان الأعمال	الوحدة	الكمية
أعمال الاسقف الخشبية			
١	تقديم وتركيب أسقف خشبية	م ^٢	٧٤٣٣
أعمال السلالم الخشبية			
١	تقديم وتركيب سلالم خشبية	م ^٢	٥٤

لجنة الدراسة

عضواً م. محمد شعبان
 عضواً م. سليمان صافي
 عضواً م. بسام شجود
 عضواً م. طارق اسماعيل
 عضواً م. غصن ديبو
 رئيس اللجنة م. سامر معللا

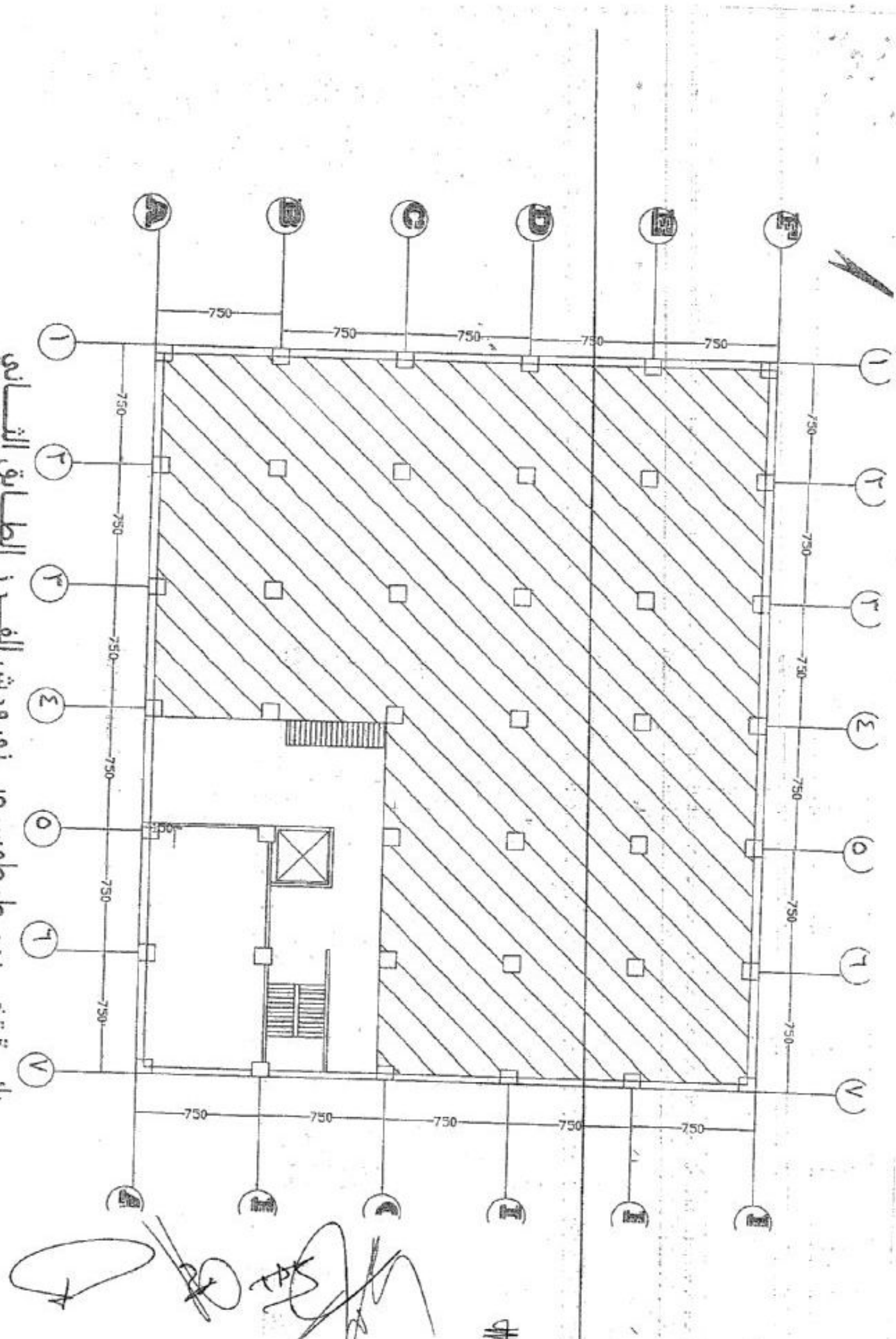
صيفر هندسة المعمارية
 رقم ٧٤٤٠٠
 المدير العام



دائرة تخزين طرطوس مبنى ورش الفرز الطابق الاول

الطوان الحشبي الجديد
 ١٢٤٥

 سلاله خشبية
 ٩
 ١٢٤٥



دائرة تخزين طرطوس مبنى ورش الفرز الطابق الثاني

سلاح خشبية
9 mm 2

الطوان الخشبي الجديد

Handwritten signatures and a stamp at the bottom of the drawing.

مستودع القرداحة الجنوبي الثاني

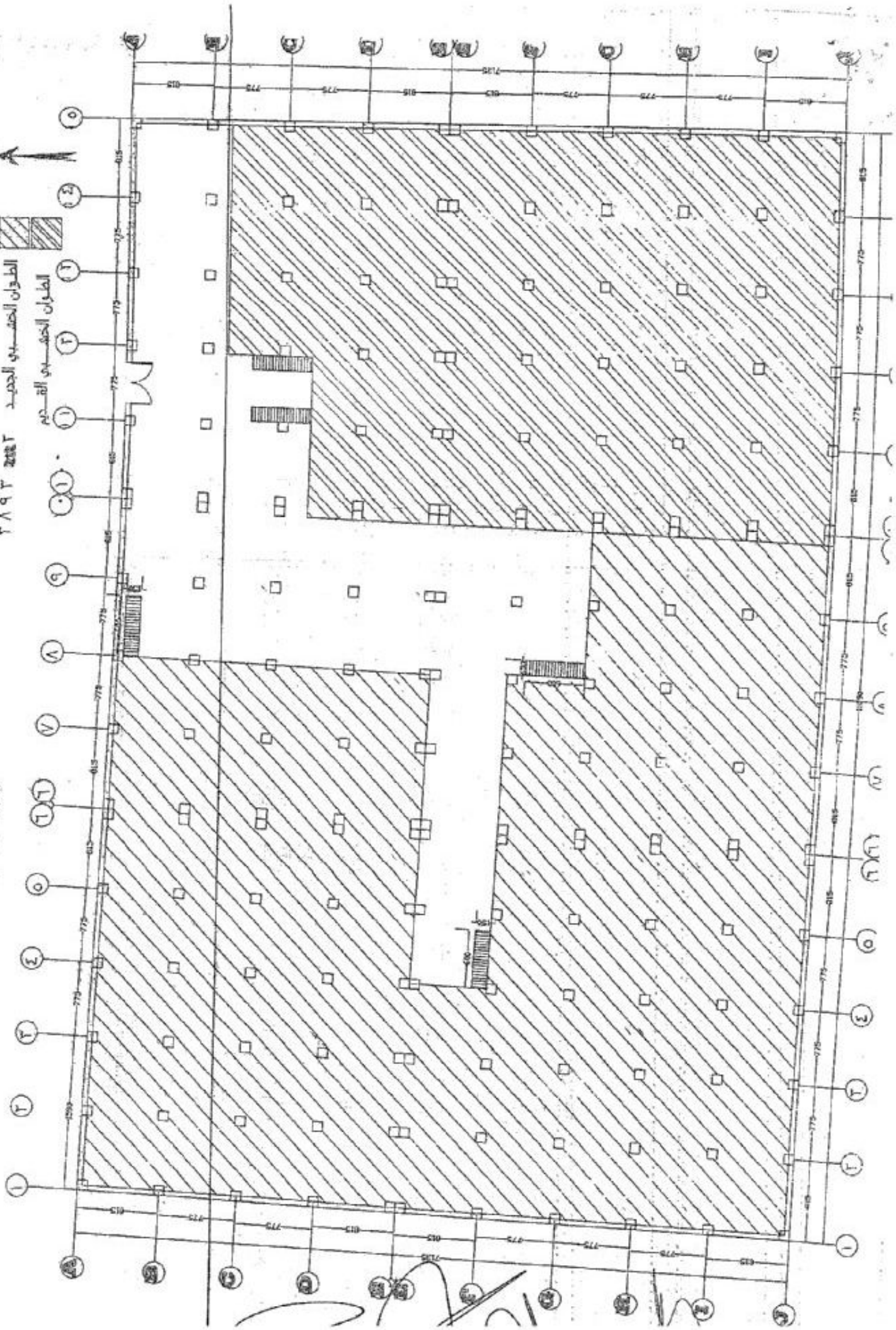
٢٧ ٢٠٠٤.٢

مسالك خشبية

٢٨٩٣ ٢٠٠٤.٢

الطوابق الخشبية الجديدة

الطوابق الخشبية القديمة



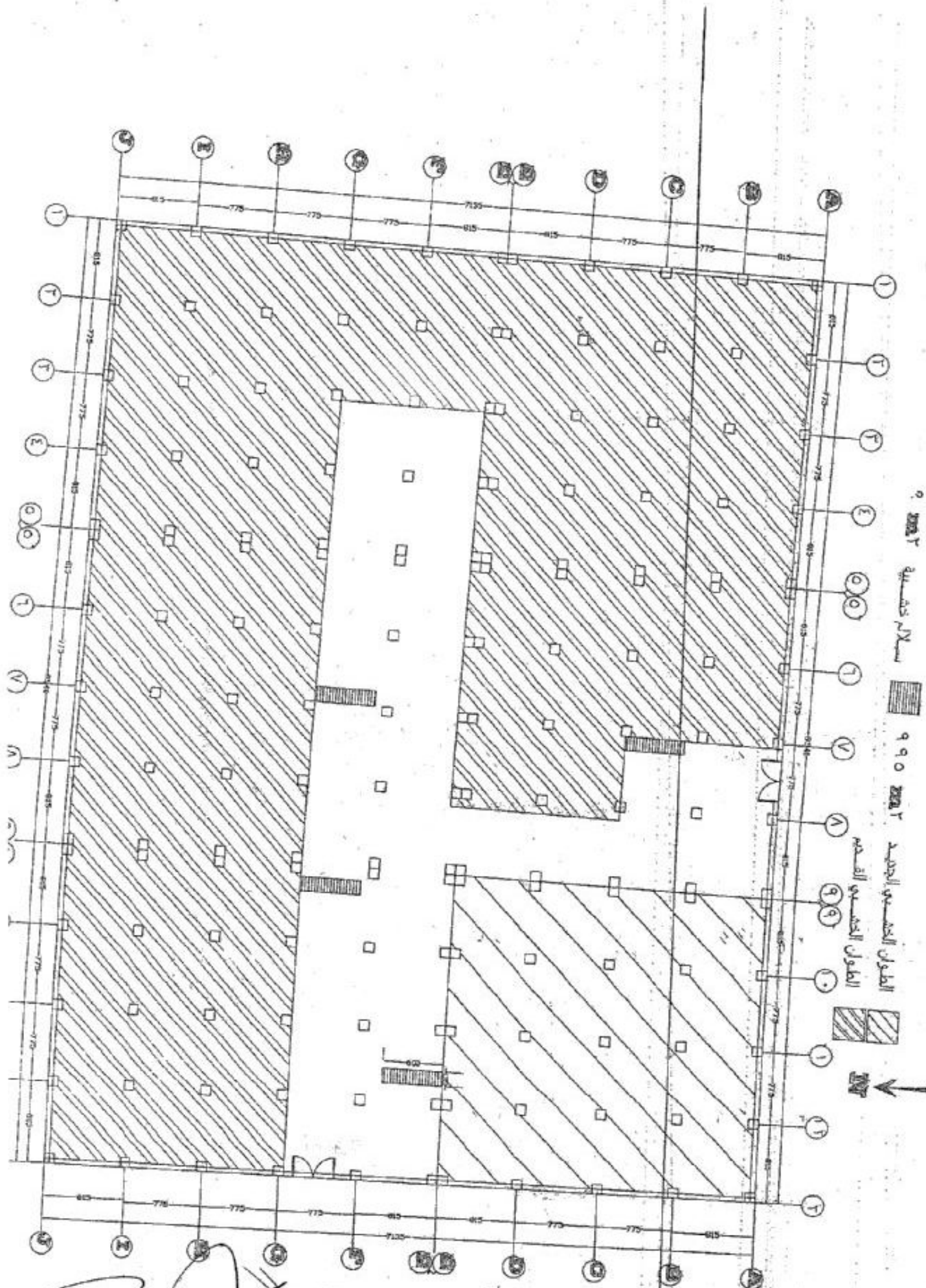
مستودع الورداحة الشمالي الثاني

٩٩٠ متر

٩٩٠ متر

الطابق الأرضي الجديد
الطابق القديم المدمر

الطابق القديم المدمر



Handwritten signatures and notes at the bottom of the page, including a large signature on the left and several smaller ones on the right.